

LA MUTUELLE  
PLUS PROCHE DE VOUS.



apréva

VOUS AVEZ  
TOUTE NOTRE  
ATTENTION

# VOUS SIMPLIFIER LA TACHE AU QUOTIDIEN.



ACTIVITÉS  
SPORTIVES

15€

REMBOURSÉS\*

apréva

VOUS AVEZ  
TOUTE NOTRE  
ATTENTION

Nous vous accompagnons au quotidien, au sein même de votre entreprise. La preuve, nous vous donnons un coup de pouce pour vous aider à prendre soin de votre santé : 15€ remboursés sur une activité sportive pour toute ouverture d'un contrat Apréva.

Rendez-vous dans votre point de vente ou sur [apreva.fr](http://apreva.fr) ou au 3620 dites Apréva (Appel gratuit depuis un poste fixe ou 0,34€/min selon coût opérateur)

\*Offre de 15€ par personne justifiant d'une licence ou d'un abonnement sportif, pour toute souscription à un contrat santé ou prévoyance Apréva, avec une date d'effet au plus tard le 1<sup>er</sup> janvier 2015. Hors transfert ou ajout de bénéficiaire. L'offre est réservée aux 5000 premiers bénéficiaires.

Mutuelle soumise aux dispositions du livre II du code de la Mutualité - SIREN n° 775 627 391

SANTÉ

PRÉVOYANCE

AUTONOMIE

RETRAITE

APRÉVA, mutuelle très présente  
dans le Nord de la France,  
souhaite **renforcer sa notoriété**  
pour se positionner au mieux à l'occasion  
du changement de législation  
sur les contrats collectifs d'assurance santé.

The LINKS a alors élaboré une plateforme  
valeur extrêmement  
tant chez ses collaborateurs que

L'agence signe la baseline  
Elle rappelle l'engagement de  
dans ses actions

The LINKS imagine également  
et immédiatement reconnaissable,  
où dominant les visuels sans  
Ce territoire met en scène des  
qui interviennent avec prévenance

de marque autour de la Bienveillance,  
présente chez APRÉVA,  
dans ses actions quotidiennes.

«Vous avez toute notre attention».  
la marque auprès de ses adhérents,  
quotidiennes.

un univers graphique fort  
qui contraste avec une concurrence  
saveurs des banques d'image.  
personnages, les Bienveillants,  
auprès des adhérents.

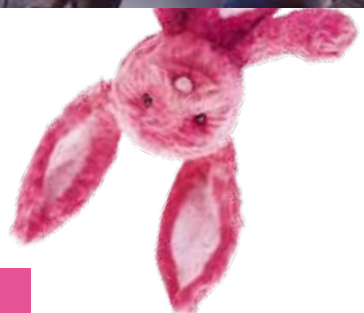
*Objectifs : Notoriété et business.*

*Dispositif : Films, presse, affichage, radio, événements  
(salons, partenariats sportifs, ...) marketing direct,  
display, points de vente.*

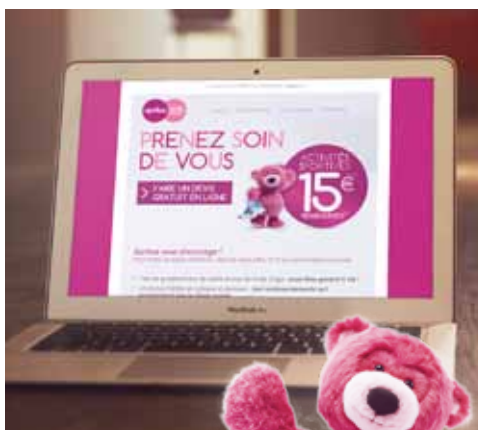
*Résultats : En cours.*



TV



Digital



# LA MUTUELLE PLUS PROCHE DE VOUS.



**APRÉVA MUTUELLE. LA BIENVILLANCE À CHAQUE INSTANT.**  
Santé, Prévoyance, Autonomie, Retraite, plus que jamais, pour faire face à la vie. L'accompagnement d'une mutuelle est essentiel. Dépassant très largement le financement complémentaire des régimes obligatoires, Apréva mutuelle s'adresse au particulier à chaque étape de la vie. Ainsi, nous réduisons les impôts sur le budget de nos adhérents tout comme celui de leur entreprise. Une posture bienveillante qui s'adapte à vos valeurs mutuelles et donne toute attention que les autres n'ont pas. Rendez-vous sur [apreva.fr](http://apreva.fr)

SANTÉ PRÉVOYANCE AUTONOMIE RETRAITE

# VOUS AIDER À PROTÉGER VOTRE SANTÉ ET CELLE DE VOS SALARIÉS.



Nous vous accompagnons au quotidien, au sein même de votre entreprise. La preuve, nous vous donnons un coup de pouce pour vous aider à prendre soin de votre santé. 15€ remboursés\* sur une activité sportive pour toute ouverture d'un contrat Apréva.  
**Rendez-vous dans votre point de vente** ou sur [apreva.fr](http://apreva.fr) ou au 3620 ci-dessus Apréva.  
\*Offre de 15€ par personne participant à une activité sportive d'un montant limité pour toute souscription sur contrat santé et prévoyance. Offre réservée aux clients Apréva. Pour en bénéficier, il vous faut être adhérent. Offre soumise à validation. Montant remboursé sur déclaration de santé et de la MAJUBEN - 0800 117 716 327 241.



SANTÉ PRÉVOYANCE AUTONOMIE RETRAITE

# Affichage

VOUS ENCOURAGER SUR TOUS LES TERRAINS.



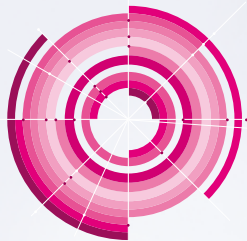
SANTÉ PRÉVOYANCE AUTONOMIE RETRAITE

APRÉVA VOUS ENCOURAGE À PRENDRE SOIN DE VOUS



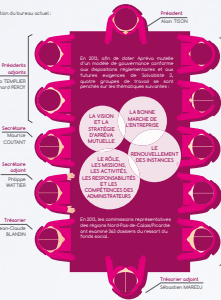
SANTÉ PRÉVOYANCE AUTONOMIE RETRAITE

## RAPPORT D'ACTIVITÉ 2013



## UNE ÉQUIPE, UNE GOUVERNANCE

Constitution d'un bureau exécutif



### RÉUNIONS STATUTAIRES



### ASSEMBLÉES GÉNÉRALES

L'ASSEMBLÉE GÉNÉRALE DE 2013 SE TIENT À LA VEILLE DE L'ÉLECTION DU TRÉSORIER DÉCORSÉ, EN NOVEMBRE 2013.

Elle a été présidée par notre Président, M. Jean-Claude COLSON. Les membres présents étaient : M. Jean-Claude COLSON, M. François ROBERT, M. François MIGNOT, M. Jean-Claude COLSON, M. Jean-Claude COLSON, M. Jean-Claude COLSON, M. Jean-Claude COLSON, M. Jean-Claude COLSON, M. Jean-Claude COLSON, M. Jean-Claude COLSON, M. Jean-Claude COLSON.

### UNION ÉLECTORALE

Le 30 octobre 2013, le Conseil d'Administration a décidé de constituer la Commission Électorale.

Le 10 novembre 2013, le Conseil d'Administration a élu son Président, M. Jean-Claude COLSON.

Le 10 novembre 2013, le Conseil d'Administration a élu son Vice-Président, M. Jean-Claude COLSON.

Le 10 novembre 2013, le Conseil d'Administration a élu son Trésorier, M. Jean-Claude COLSON.

Le 10 novembre 2013, le Conseil d'Administration a élu son Secrétaire, M. Jean-Claude COLSON.

Le 10 novembre 2013, le Conseil d'Administration a élu son Rapporteur, M. Jean-Claude COLSON.

Le 10 novembre 2013, le Conseil d'Administration a élu son Rapporteur, M. Jean-Claude COLSON.

Le 10 novembre 2013, le Conseil d'Administration a élu son Rapporteur, M. Jean-Claude COLSON.

Le 10 novembre 2013, le Conseil d'Administration a élu son Rapporteur, M. Jean-Claude COLSON.

Le 10 novembre 2013, le Conseil d'Administration a élu son Rapporteur, M. Jean-Claude COLSON.

Le 10 novembre 2013, le Conseil d'Administration a élu son Rapporteur, M. Jean-Claude COLSON.

Le 10 novembre 2013, le Conseil d'Administration a élu son Rapporteur, M. Jean-Claude COLSON.

Le 10 novembre 2013, le Conseil d'Administration a élu son Rapporteur, M. Jean-Claude COLSON.

Le 10 novembre 2013, le Conseil d'Administration a élu son Rapporteur, M. Jean-Claude COLSON.

Le 10 novembre 2013, le Conseil d'Administration a élu son Rapporteur, M. Jean-Claude COLSON.

Le 10 novembre 2013, le Conseil d'Administration a élu son Rapporteur, M. Jean-Claude COLSON.

Le 10 novembre 2013, le Conseil d'Administration a élu son Rapporteur, M. Jean-Claude COLSON.

Le 10 novembre 2013, le Conseil d'Administration a élu son Rapporteur, M. Jean-Claude COLSON.

Le 10 novembre 2013, le Conseil d'Administration a élu son Rapporteur, M. Jean-Claude COLSON.

Le 10 novembre 2013, le Conseil d'Administration a élu son Rapporteur, M. Jean-Claude COLSON.

Le 10 novembre 2013, le Conseil d'Administration a élu son Rapporteur, M. Jean-Claude COLSON.

Le 10 novembre 2013, le Conseil d'Administration a élu son Rapporteur, M. Jean-Claude COLSON.

Le 10 novembre 2013, le Conseil d'Administration a élu son Rapporteur, M. Jean-Claude COLSON.

Le 10 novembre 2013, le Conseil d'Administration a élu son Rapporteur, M. Jean-Claude COLSON.

Le 10 novembre 2013, le Conseil d'Administration a élu son Rapporteur, M. Jean-Claude COLSON.

Le 10 novembre 2013, le Conseil d'Administration a élu son Rapporteur, M. Jean-Claude COLSON.

Le 10 novembre 2013, le Conseil d'Administration a élu son Rapporteur, M. Jean-Claude COLSON.

Le 10 novembre 2013, le Conseil d'Administration a élu son Rapporteur, M. Jean-Claude COLSON.

Le 10 novembre 2013, le Conseil d'Administration a élu son Rapporteur, M. Jean-Claude COLSON.

Le 10 novembre 2013, le Conseil d'Administration a élu son Rapporteur, M. Jean-Claude COLSON.

Le 10 novembre 2013, le Conseil d'Administration a élu son Rapporteur, M. Jean-Claude COLSON.

Le 10 novembre 2013, le Conseil d'Administration a élu son Rapporteur, M. Jean-Claude COLSON.

Le 10 novembre 2013, le Conseil d'Administration a élu son Rapporteur, M. Jean-Claude COLSON.

Le 10 novembre 2013, le Conseil d'Administration a élu son Rapporteur, M. Jean-Claude COLSON.

Le 10 novembre 2013, le Conseil d'Administration a élu son Rapporteur, M. Jean-Claude COLSON.

Le 10 novembre 2013, le Conseil d'Administration a élu son Rapporteur, M. Jean-Claude COLSON.

Le 10 novembre 2013, le Conseil d'Administration a élu son Rapporteur, M. Jean-Claude COLSON.

Le 10 novembre 2013, le Conseil d'Administration a élu son Rapporteur, M. Jean-Claude COLSON.

Le 10 novembre 2013, le Conseil d'Administration a élu son Rapporteur, M. Jean-Claude COLSON.

Le 10 novembre 2013, le Conseil d'Administration a élu son Rapporteur, M. Jean-Claude COLSON.

Le 10 novembre 2013, le Conseil d'Administration a élu son Rapporteur, M. Jean-Claude COLSON.

Le 10 novembre 2013, le Conseil d'Administration a élu son Rapporteur, M. Jean-Claude COLSON.

Le 10 novembre 2013, le Conseil d'Administration a élu son Rapporteur, M. Jean-Claude COLSON.

Le 10 novembre 2013, le Conseil d'Administration a élu son Rapporteur, M. Jean-Claude COLSON.

Le 10 novembre 2013, le Conseil d'Administration a élu son Rapporteur, M. Jean-Claude COLSON.

Le 10 novembre 2013, le Conseil d'Administration a élu son Rapporteur, M. Jean-Claude COLSON.

Le 10 novembre 2013, le Conseil d'Administration a élu son Rapporteur, M. Jean-Claude COLSON.

Le 10 novembre 2013, le Conseil d'Administration a élu son Rapporteur, M. Jean-Claude COLSON.

Le 10 novembre 2013, le Conseil d'Administration a élu son Rapporteur, M. Jean-Claude COLSON.

Le 10 novembre 2013, le Conseil d'Administration a élu son Rapporteur, M. Jean-Claude COLSON.

Le 10 novembre 2013, le Conseil d'Administration a élu son Rapporteur, M. Jean-Claude COLSON.

Le 10 novembre 2013, le Conseil d'Administration a élu son Rapporteur, M. Jean-Claude COLSON.

Le 10 novembre 2013, le Conseil d'Administration a élu son Rapporteur, M. Jean-Claude COLSON.

Le 10 novembre 2013, le Conseil d'Administration a élu son Rapporteur, M. Jean-Claude COLSON.

Le 10 novembre 2013, le Conseil d'Administration a élu son Rapporteur, M. Jean-Claude COLSON.

Le 10 novembre 2013, le Conseil d'Administration a élu son Rapporteur, M. Jean-Claude COLSON.

Le 10 novembre 2013, le Conseil d'Administration a élu son Rapporteur, M. Jean-Claude COLSON.

Le 10 novembre 2013, le Conseil d'Administration a élu son Rapporteur, M. Jean-Claude COLSON.

Le 10 novembre 2013, le Conseil d'Administration a élu son Rapporteur, M. Jean-Claude COLSON.

Le 10 novembre 2013, le Conseil d'Administration a élu son Rapporteur, M. Jean-Claude COLSON.

Le 10 novembre 2013, le Conseil d'Administration a élu son Rapporteur, M. Jean-Claude COLSON.

Le 10 novembre 2013, le Conseil d'Administration a élu son Rapporteur, M. Jean-Claude COLSON.

Le 10 novembre 2013, le Conseil d'Administration a élu son Rapporteur, M. Jean-Claude COLSON.

Le 10 novembre 2013, le Conseil d'Administration a élu son Rapporteur, M. Jean-Claude COLSON.

Le 10 novembre 2013, le Conseil d'Administration a élu son Rapporteur, M. Jean-Claude COLSON.

Le 10 novembre 2013, le Conseil d'Administration a élu son Rapporteur, M. Jean-Claude COLSON.

Le 10 novembre 2013, le Conseil d'Administration a élu son Rapporteur, M. Jean-Claude COLSON.

Le 10 novembre 2013, le Conseil d'Administration a élu son Rapporteur, M. Jean-Claude COLSON.

## Edition

### UN PEU D'EXERCICE FERA DU BIEN À VOTRE CŒUR.

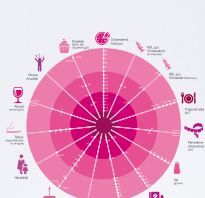
**TESTEZ VOTRE RÉSISTANCE À VÉLO...**

et **gagnez ce vélo** pour votre entreprise !



### SAVOIR RECONNAÎTRE LES FACTEURS DE RISQUE CARDIO-VASCULAIRE.

PRENEZ SOIN DE VOS ARTÈRES



### APREVA EN QUELQUES CHIFFRES.



### ET VOUS, QUE FAITES VOUS POUR LA SANTÉ DE VOS SALARIÉS ?



### SPECIAL A.N.I. Généralisation de la complémentaire santé

Apréva mutuelle vous aide à mettre en place une complémentaire santé performante pour vos salariés et adaptée à la réalité de votre entreprise.

